

# HERZLICH WILLKOMMEN!

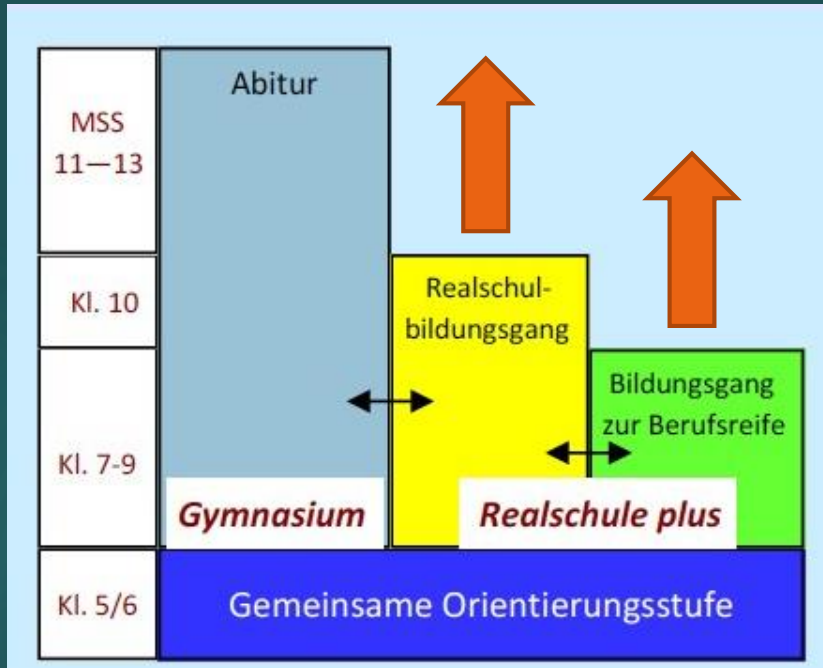
**kapri+**  
Kaiserpfalz-Realschule plus





- ▶ Was macht die Realschule <sup>plus</sup> aus?
- ▶ Das macht die KAPRI<sup>+</sup> aus!
- ▶ So melden Sie Ihr Kind an.

# Was macht die Realschule <sup>plus</sup> aus?



- ▶ Gemeinsame Orientierungsstufe
- ▶ Kleine Klassen in 5 und 6 (max. 25 Kinder)
- ▶ Individuelle Förderung und Differenzierung
- ▶ Wahlpflichtfächer HuS, TuN, WuV, Französisch
- ▶ Berufsorientierung und Praxis
- ▶ Eine Schule – **zwei** Abschlüsse
- ▶ **Anschlussfähigkeit** und **Durchlässigkeit**

# Das macht die KAPRI<sup>+</sup> aus!

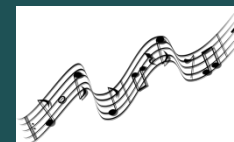


## Orientierungsstufe

- ▶ Klassenleitungsteam in 5 und 6
- ▶ Stärkung des Wir – Gefühls
  - ▶ Klassenrat, Schulhund Akana, Streitschlichtung, Yellow Teambuilding, Klassenpaten uvm.
- ▶ Medien- und Techniktage

### ▶ Interessengruppen (IGs)

- ▶ Sport in Kooperation mit Mainz 05 Klassenzimmer
- ▶ MINT in Kooperation mit TH Bingen und Boehringer Ingelheim
- ▶ Musik-Kunst-Theater
- ▶ Naturforscher



- ▶ Orientierungsangebot Wahlpflichtfächer in Klasse 6

# Das macht die KAPRI+ aus!



## Ganztagschule

- ▶ Pausen- und Erholungszeit (13:05 – 14:00 Uhr)
  - ▶ Mittagessen
  - ▶ Erholungs- und Spiele-Angebote in der Spiele-Arena, Kapri-Lounge und Bibliothek
- ▶ Lernzeit (14:00 – 14:45 Uhr)
- ▶ AG – Zeit (14:55 – 15:40 Uhr)

## Unsere AG – Angebote (Auswahl)

- ▶ Fußball
- ▶ Basketball
- ▶ Floorball
- ▶ Yellow
- ▶ Hunde AG
- ▶ Kreativ AG
- ▶ 3D Konstruktionen
- ▶ Abenteuer Lesen
- ▶ Tanz-AG
- ▶ Schach- und Brettspiele
- ▶ Schulband
- ▶ ...

# Das macht die KAPRI<sup>+</sup> aus!



## Eine/r für alle und alle für eine/n!

- ▶ Schulsanitäter\*innen
  - ▶ 10 – 15 SuS pro Jahr, Ausbildung durch das Rote Kreuz, Ausbildungsdauer ca. 8 – 9 Stunden, Betreuung des Krankenzimmers
- ▶ Schülervertretung
  - ▶ Betreuung durch zwei Kollegen, regelmäßige Aktionen (z.B. Süßes oder Saures?, Nikolausverkauf, Schenk mir eine Rose)
- ▶ Wöchentlicher Klassenrat
- ▶ Streitschlichter\*innen
- ▶ Schulsozialarbeit und JuLe
- ▶ Techniker\*innen
- ▶ Ebenenprinzip: Doppeljahrgänge haben eine eigene Ebene

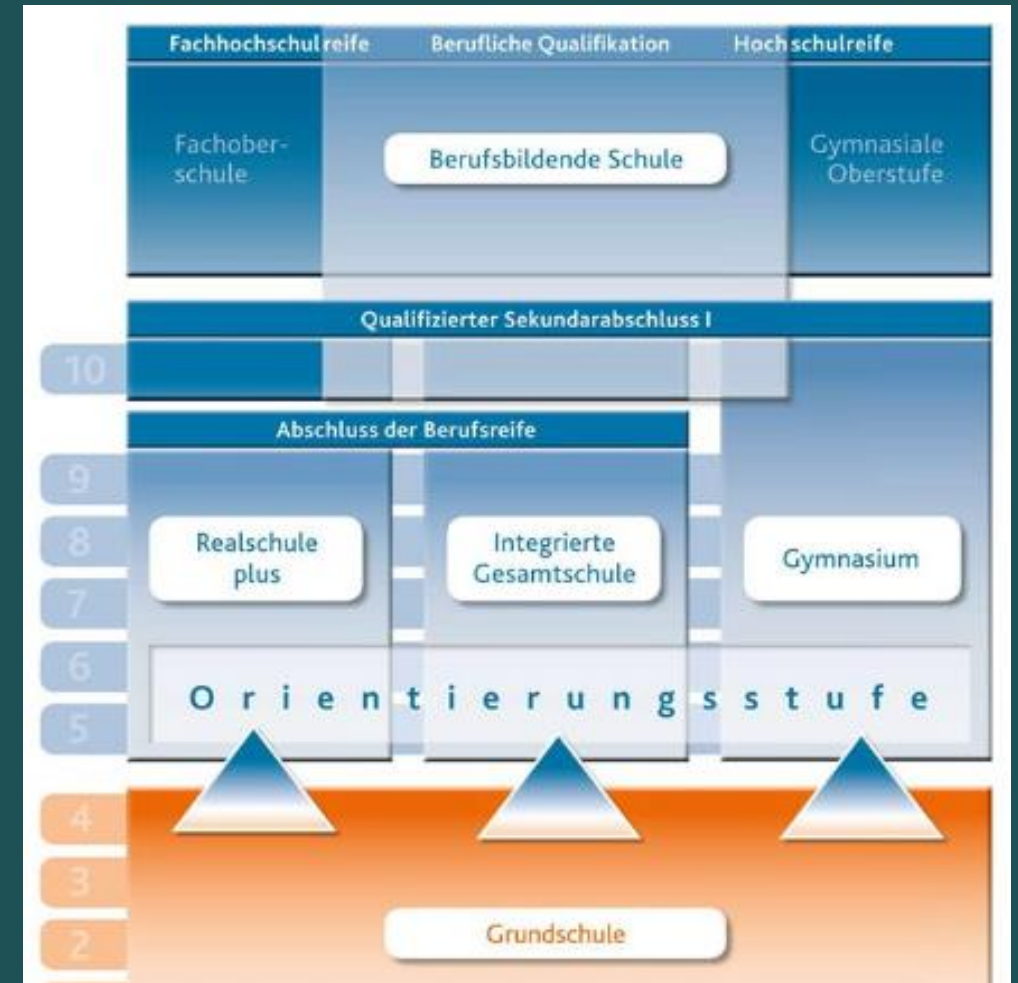
# Das macht die KAPRI<sup>+</sup> aus!



## Fit fürs Berufsleben?

- ▶ Integrative Realschule <sup>plus</sup>
- ▶ Differenzierung in zwei Niveaustufen (D, Ma, E)
- ▶ Abschlussbezogene Klassen ab Stufe 9
- ▶ Wahlpflichtfächer angegliedert an die Fachrichtungen der FOS
- ▶ Zudem: Schuleigene WPF (MINT+, SuG, PuB, VuF)
- ▶ Praktika in Klassenstufe 9, Werkstatttage in Stufe 8
- ▶ Praxistag in Klasse 9
- ▶ Übergangskoach (Beratung in der Schule)
- ▶ Berufsberatung (Beratung in der Schule)

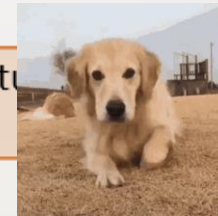
**Alle Wege nach oben sind offen!**



# Möglicher Stundenplan in Klasse 5



Uhrzeit	Montag	Dienstag	Mittwoch	Donnerstag	Freitag
07:40 – 08:25	Klassenleiterstunde	Naturwissenschaften	Interessensgruppe MINT	Mathematik	Deutsch
08:30 – 09:15	Mathematik	Naturwissenschaften	Interessensgruppe MINT	Mathematik	Naturwissenschaften
09:35 – 10:20	Deutsch	Offenes Lernen	Englisch	Sport	Offenes Lernen
10:25 – 11:10	Deutsch	Englisch	Englisch	Sport	Gesellschaftslehre
11:30 – 12:15	Sport	Mathematik	Gesellschaftslehre	Naturwissenschaften	Englisch
12:20 – 13:05	Ethik/Religion	Deutsch	Musik	Ethik/Religion	Ethik/Religion
13:05 – 14:00	Essen und Pause	Essen und Pause	Essen und Pause	Essen und Pause	
14:00 – 14:45	Lernzeit	Lernzeit	Lernzeit	Lernzeit	
14:55 – 15:40	Trickfilm-AG	Schulhund-AG	Basketball-AG	Yoga-AG	





# So melden Sie Ihr Kind an der Kapri+ an.



## Anmeldetermine für die neuen 5. Klassen im Schuljahr 2024/25

Tag/Datum	Vormittag	Nachmittag
Donnerstag, 15.02.2024	8:00 – 13:00 Uhr	14:00 – 16:00 Uhr
Freitag, 16.02.2023	8:00 – 13:00 Uhr	
Montag, 19.02.2024	8:00 – 13:00 Uhr	14:00 – 16:00 Uhr

Zusätzliche Termine vergeben wir gerne nach Vereinbarung!



# Folgende Unterlagen benötigen Sie zur Anmeldung

- ▶ Geburtsurkunde
- ▶ Jahreszeugnisse der Klasse 3 und Halbjahreszeugnis der Klasse 4
- ▶ Impfpass mit Eintrag des Masernschutzes

**Im Original** benötigen wir bitte:

- ▶ Empfehlungsschreiben der Grundschule (gelber und rosaroter Zettel)

Anmeldeformulare für die Kapri+ finden Sie zum Download auf unserer Homepage [www.kaiserpfalz-realschule.de](http://www.kaiserpfalz-realschule.de) oder heute Abend zum Mitnehmen

ebenso auf der Homepage Informationen zur :

*Schulbuchausleihe/Lernmittelfreiheit, Schülerbeförderung, iPad und Schulbuchlisten (ACHTUNG - für das neue Schuljahr aktualisiert erst ab Juni!)*

# Fragen?



- ...

- Angebot: kleiner Rundgang (ca. 15min)

Vielen Dank für Ihre Aufmerksamkeit!

Schönen Abend und ein gutes neues Jahr 2024!

